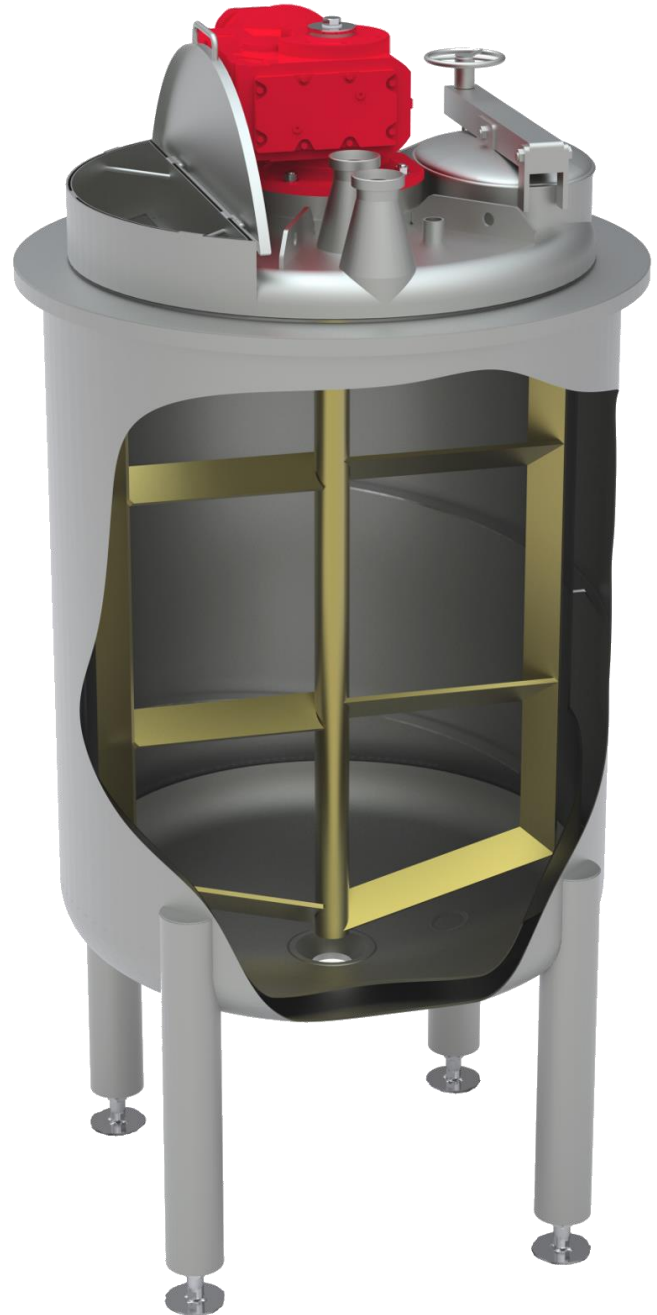


Rührwerksbehälter

- 2500L Nutzinhalt mit Heizdoppelmantel und Gitterrührer zur gleichmäßigen Erwärmung und schonenden Umwälzung des Rührgutes
- CIP-gerechte Konstruktion und hochwertige Kontaktoberflächen gewährleisten einen hygienisch einwandfreien Produktionsprozess und kurze effiziente Reinigungsvorgänge bei Chargenwechsel
- Baugrößen 50 L bis 50.000 L
- Heizmantel auch in Halbrohrschlangenausführung für Heißwasser, Dampf oder Thermalöl für hohe Drücke bis 20 bar und Temperaturen bis 400°C
- Werkstoffe: FDA-konforme Dichtungswerkstoffe und Druckbehälterstähle nach EN 10028-7, z.B. 1.4301, 1.4404, 1.4571, 1.4539, 1.4462
- Innenoberfläche geschliffen oder Pharmaausführung poliert bis $R_a < 0,4 \mu\text{m}$
- Herstellung und Auslegung nach PED 97/23EG, AD 2000 HP0, ASME Code, WHG Abnahmen durch den TÜV-Nord
- Aufstellung wahlweise auf Rohrfüßen, Standzarge oder mit Behälterpratzen



**SEGLER-Förderanlagen
Maschinenfabrik GmbH**

Friedrich-Segler-Straße 11
49626 Berge
Germany

Tel +49 (0)5435 9510-0
Fax +49 (0)5435 9510-33

info@segler.eu
www.segler.eu